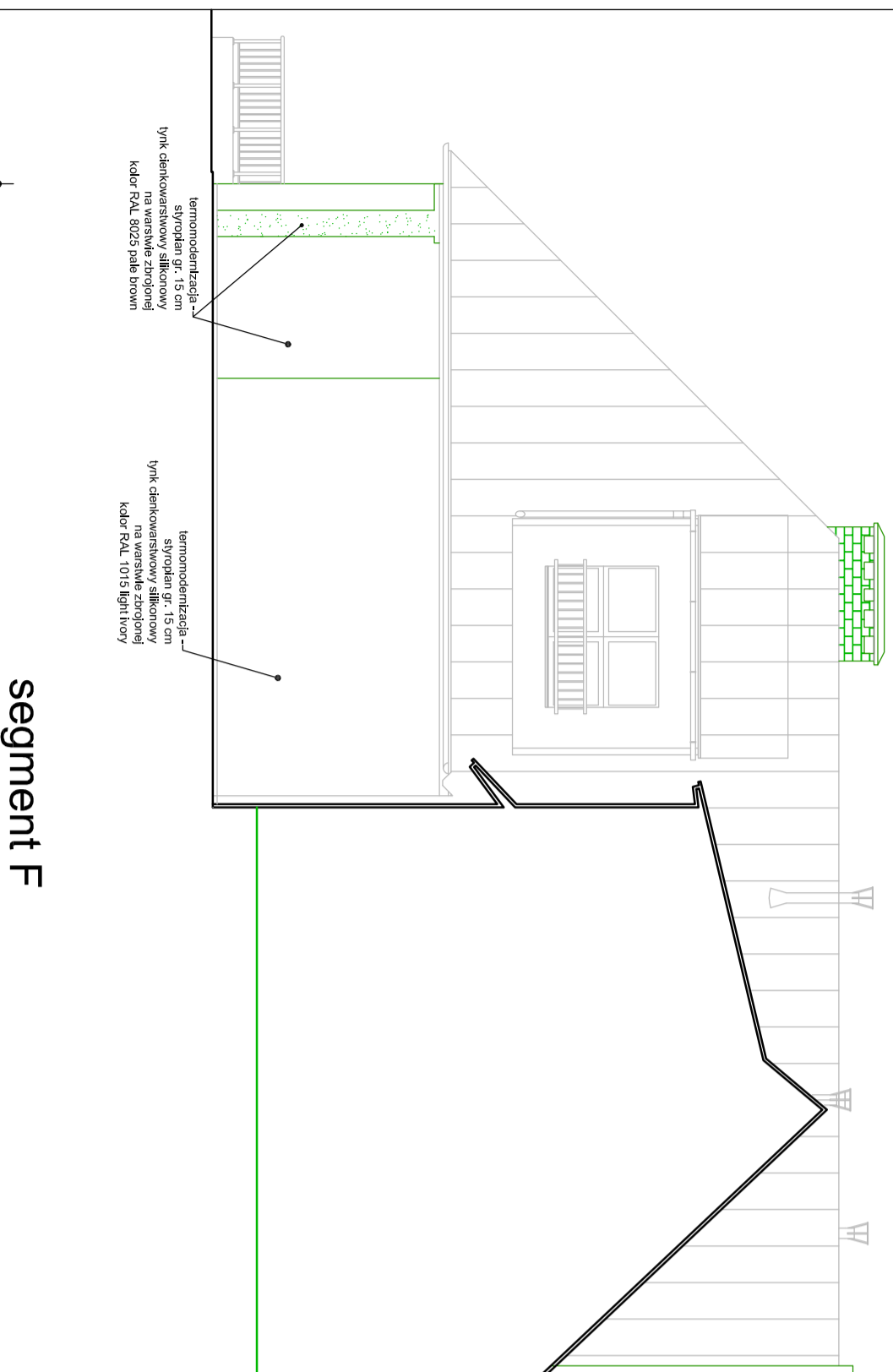
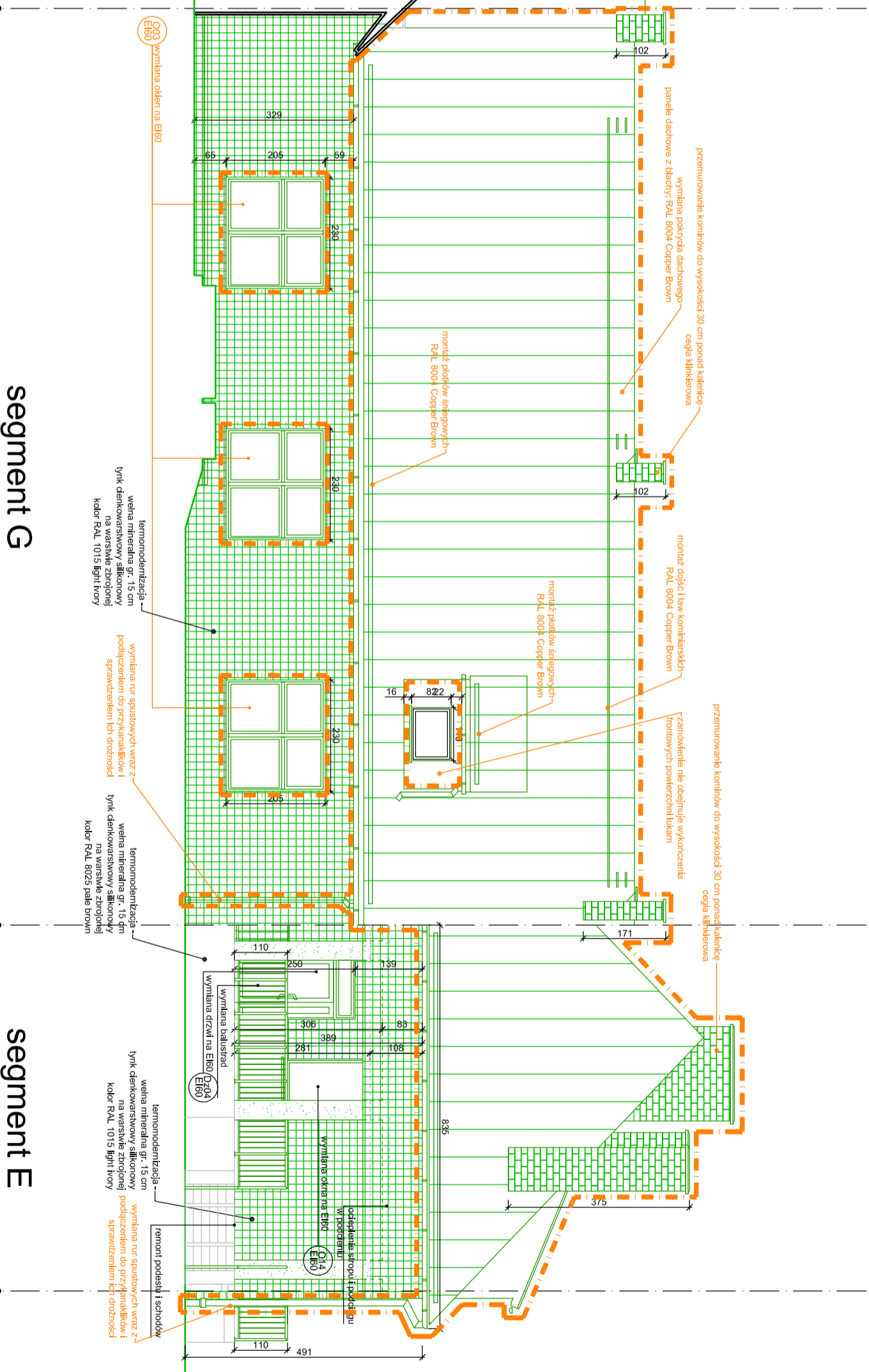


część ujęta w odrębnym opracowaniu (Etap I inwestycji)



segment F



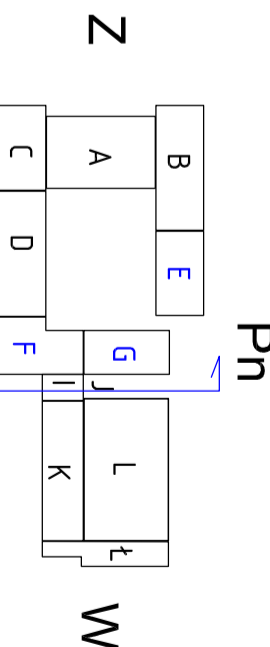
segment G

segment E

Elewacja wschodnia

Oznaczenia

- elementy projektowane
- izolacja termiczna z wełny mineralnej niepalnej gr. 15 cm, zgodnie z wymogami ochrony p.poż.
- zainstalowane termiczne i odyńkowane zakresy ujęty w odrębnym opracowaniu (Etap I)



- Uwagi ogólne:
1. Elementy objęte niniejszym zamówieniem zakreślono na rysunku pomiarową linią przerywaną, opisy tych elementów dokumentacji należy rozstrzygnąć zgodnie z wymogami technicznymi, poszczególnych rysunków należy rozstrzygnąć łącznie z całą dokumentacją.
 2. Dokumentacja należy rozstrzygnąć łącznie z wymogami technicznymi, poszczególnych rysunków należy rozstrzygnąć łącznie z całą dokumentacją.
 3. Przewidziano charakter orientacyjny, zakres zamówienia określają listy wazyskie dokumenty I, opis techniczny, rysunki, przedmiar - w razie niezgodności należy uzyskać informacje od Inwestora lub Projektanta.
 4. Uwagi szczegółowe:
 1. Szczelny, elastyczny wyspianka wełna mineralna 60 kg/m³ gr. min 15 cm + 2. Wymiana okien na E160, wymiana drzwi na E160.
 2. Wymiana okien na E160, wymiana drzwi na E160.
 3. Wymiana pokrycia dachowego panele dachowe z tbcry: RAL 8004 Copper Brown
 4. Wymiana obróbek blacharskich, tryten oraz rur spustowych (jak blacha dachowa): RAL 8004 Copper Brown.
 5. Termomodulatorzeja - wełna mineralna oraz styropian gr. 15 cm, rozstrzygnięcie materiałów zgodnie z rysunkami.
 6. Szary zewnętrzny powrasyj ocisku oraz szary frontowa lizum pokryty tynkiem cienkowarstwowym silikonowym na warstwie zbrojonej w kolorze RAL 1015 Light Ivory
 7. Słupny zewnętrzny ocisku pokryty tynkiem mozaikowym na warstwie zbrojonej w kolorze RAL 8025 Pale Brown
 8. Wymiana wszystkich parapetów zewnętrznych na stalowe ocynkowane, powlekane w kolorze zgodnie z istniejącą stładką zamawiacza
 9. Zasklepienie i ocieplenie przeszklony lukarny-gardnie z rys. detalu
 10. Rysunki rozstrzygnąć łącznie z wazyskimi projektami branżowymi.

ABM
 WYBCENA NIERRUCHOMOŚCI
 PROJEKTOWANIE ARCHYTEKTONICZNE
 ANNA I BARTOSZ MICHALSKI S.C.
 44 - 100 Gliwice, ul. Czarnieckiego 22a

Zleceńodawca:
 Gmina Piskowice
 ul. Damrota 6
 44-145 Piskowice

Nazwa Inwestycji:
 MODERNIZACJA OBIEKTU SZKOŁNO - PRZEDSZKOLNEGO W
 ZERNICY PRZY UL. LEOPOLDA MIKI 37
 ETAP II - TERMOMODERNIZACJA - DACH I ROBOTY TOW.

Adres obiektu:
 ul. Leopolda Miki 37 Zempka 44-144
 nr działek: 829/19, 830/19, 831/19, 832/19, 833/19, 834/19, 331/18,
 332/19, 333/19, 334/20

Przedmiot rys.:
 PROJEKT - elewacja wschodnia -
 segment F, G, E

Stadium: PROJEKT WYKONAWCZY

Branża: ARCHITEKTURA

Faza: Nr tomu: Wersja: Nr rys.:
PW II. V2 32

Data: styczeń 2013 Skala: 1:100

Projektant:
 Imię: Nazwisko:
 Bartosz MICHALSKI
 Specjaln.: Nr upr. bud.:
 Arch. 33/SLOKK/2011/II

Podpis:
 Imię: Nazwisko:
 Justyna POŁOCZEK
 Sprawdzający: Imię: Nazwisko:
 Grzegorz KOTYL
 Specjaln.: Nr upr. bud.:
 Arch. 11/98

Podpis:
 Imię: Nazwisko:
 Justyna POŁOCZEK
 Sprawdzający: Imię: Nazwisko:
 Grzegorz KOTYL
 Specjaln.: Nr upr. bud.:
 Arch. 11/98

Wydanie rysunku z kolejnym numerem wersji powoduje
 unieważnienie wszystkich wcześniejszych rysunków